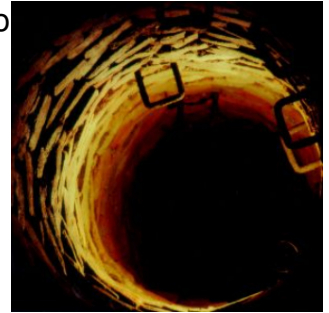


Soñar que caemos al abismo.

2009-01-28 10:02:40

Soñar que caemos a un abismo es indicativo de que se acerca un final malo



para una situación que estamos viviendo. Puede ser en el aspecto económico, profesional o sentimental.

Si en vez de caer al abismo lo cruzamos por una pasarela estrecha y conseguimos llegar al otro lado, significa que aun existe la posibilidad de salvar la mala situación y que todo acabe felizmente.

Si en nuestro sueño vemos el abismo pero aun no caemos en él significa que aun hay tiempo para enmendar la situación. Hay que averiguar que existe de malo en nuestra situación actual para evitar un final catastrófico.

¿Te preocupa tu sueño? Envía **TVisual** seguido de tu duda al **25656**